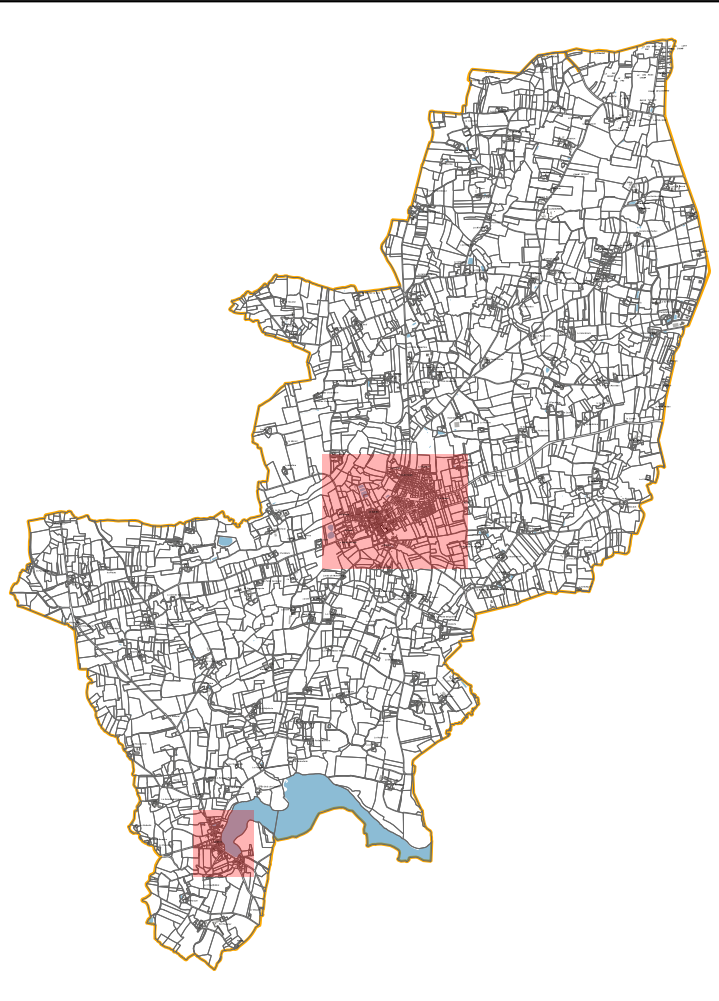


Département de l'Ille-et-Vilaine  
Commune de DOMALAIN

Vu pour être annexé à la délibération du conseil municipal  
n°.....  
en date du .....,  
instaurant le droit de préemption urbain (DPU)


Le Maire

**Droit de préemption urbain**  
Echelle : 1/8000ème



**Légende**

DPU sur les zones urbaines  
et à urbaniser

 Périmètre de droit de  
préemption urbain



0 75 150 225 m

