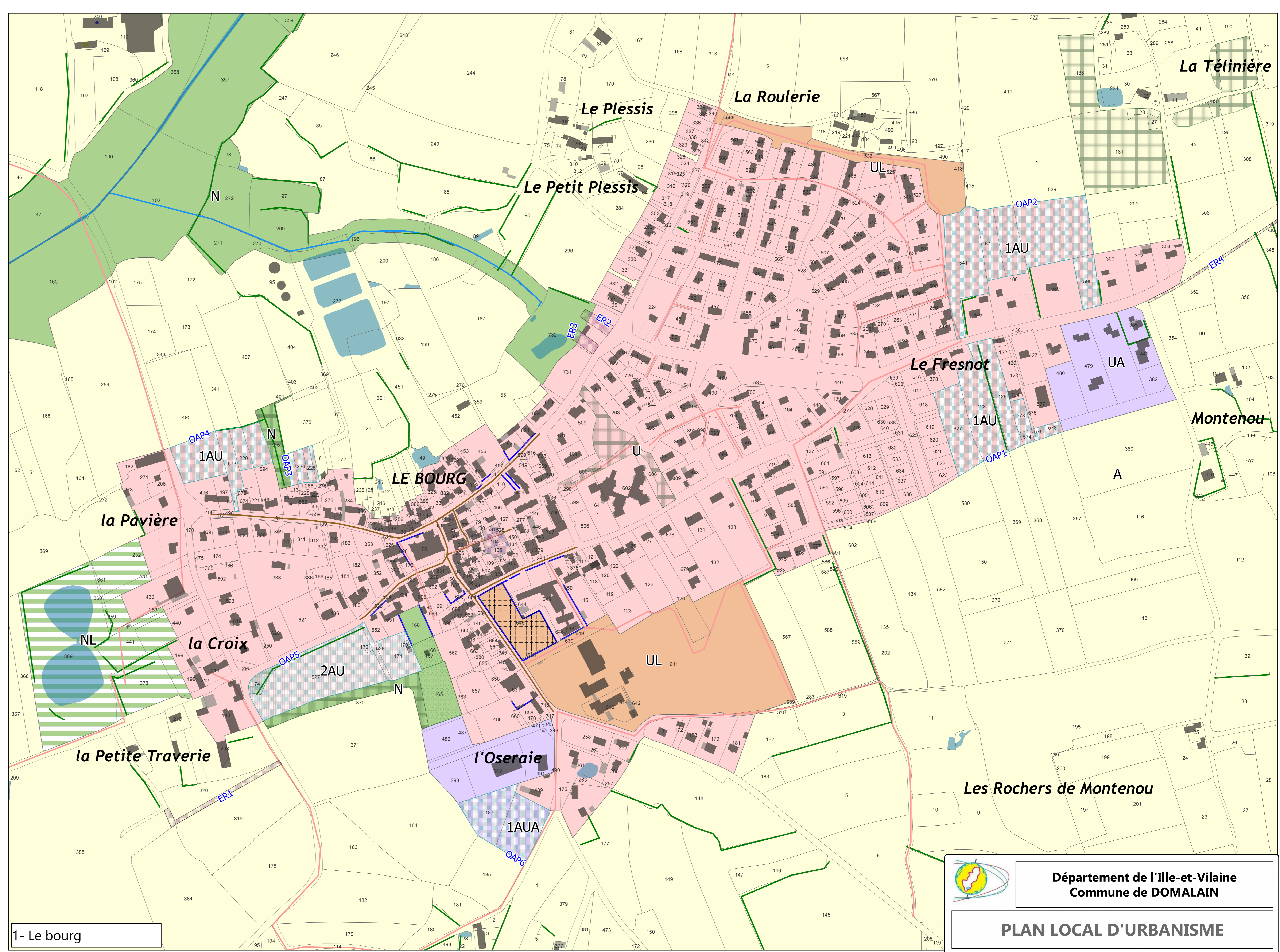
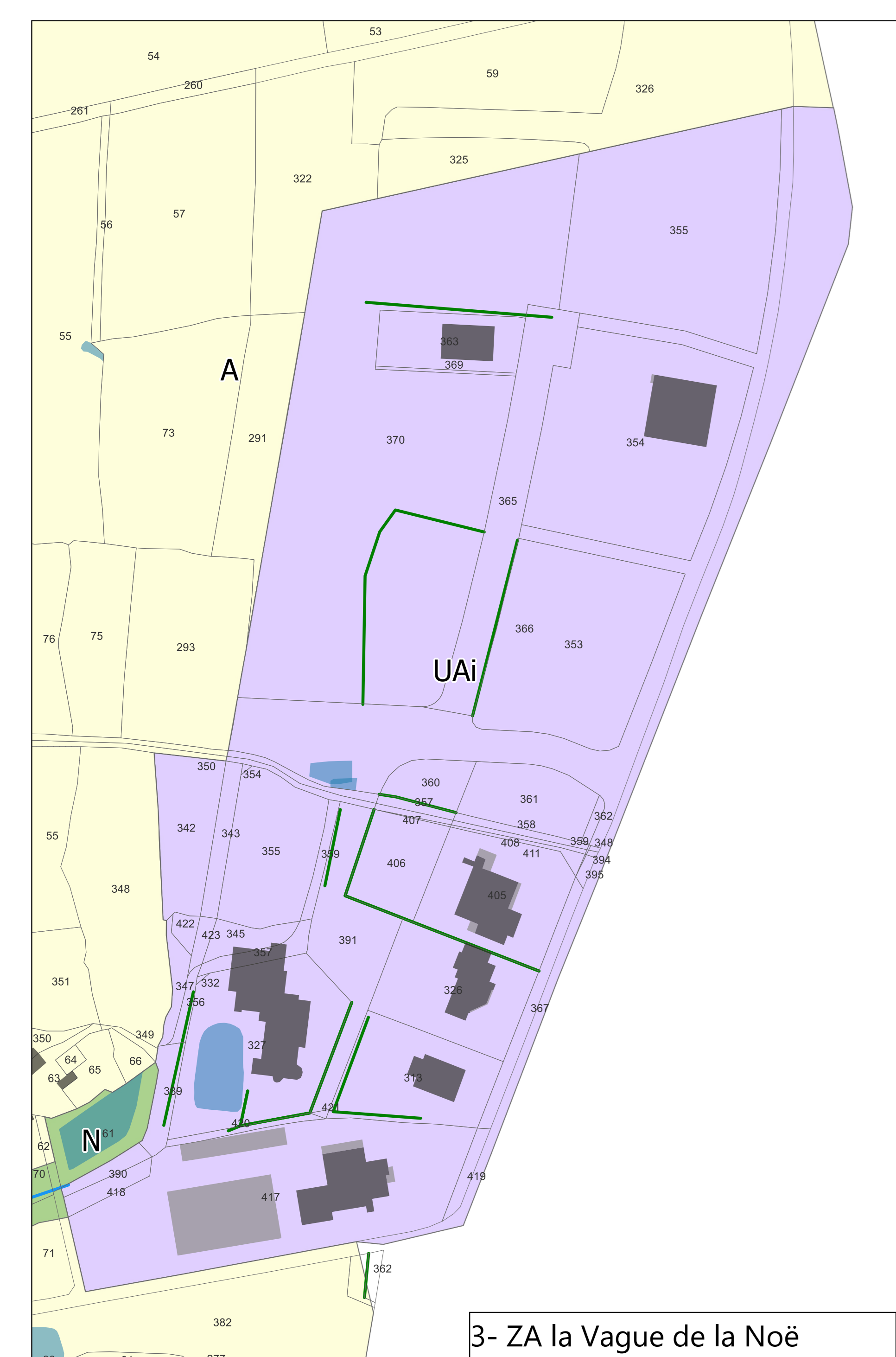


2- Carcron



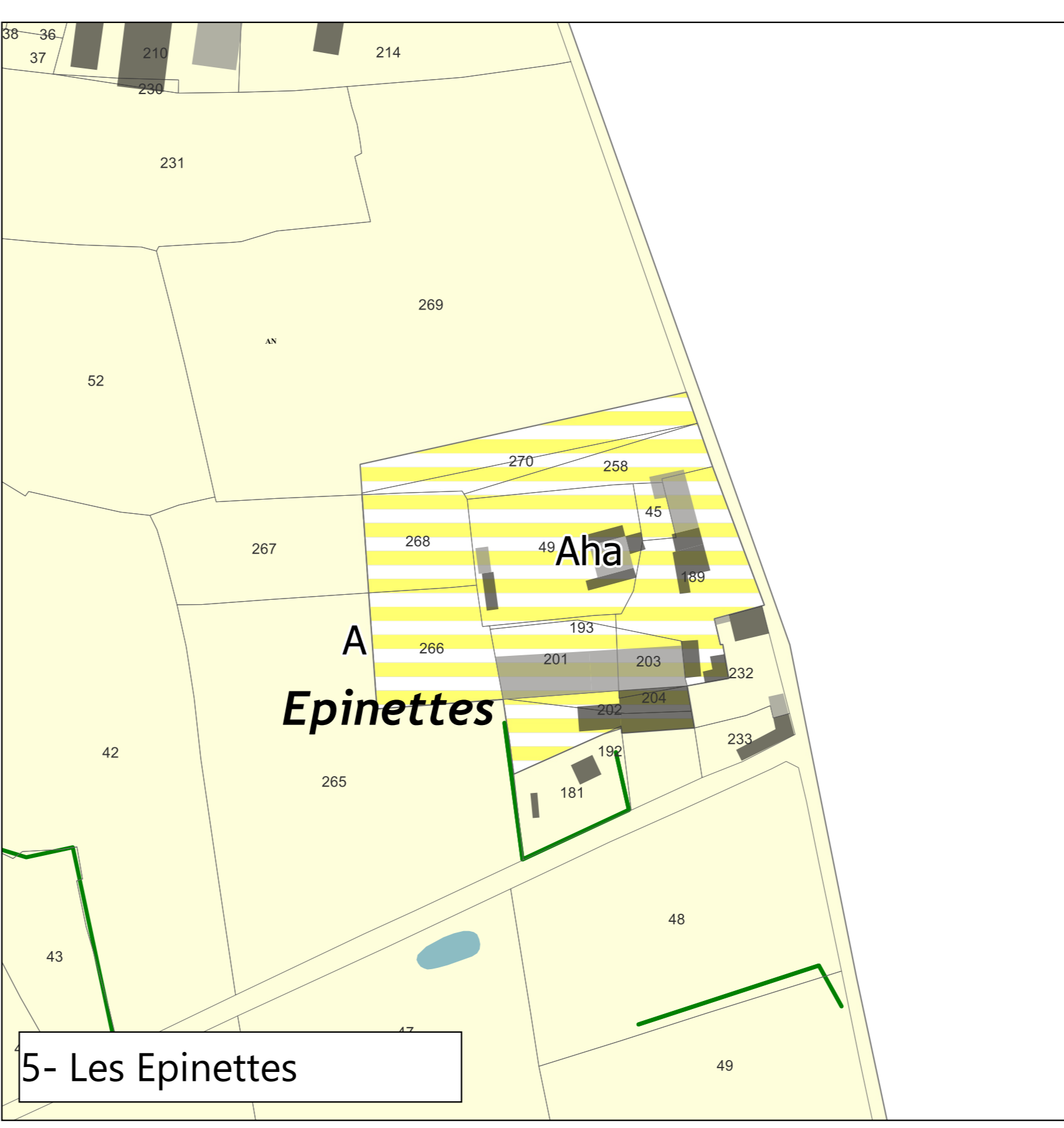
1- Le bourg



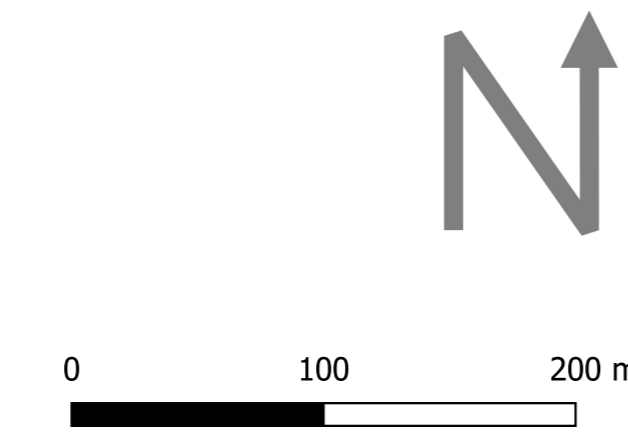
3- ZA la Vague de la Noë



4- La Heinière



5- Les Epinettes



N°	Objet	Surface (m²)	Bénéficiaire
1	Liaison piétonne - cycle	988 m² environ	Commune
2	Création d'accès et perspective paysagère	547 m² environ	Commune
3	Création d'accès et perspective paysagère	568 m² environ	Commune
4	Liaison piétonne - cycle entre le bourg de Domalain et la V9 (voie verte)	6983 m² environ (bande d'une largeur de 3,00m)	Commune

- Légende**
- PLU**
- Zonage**
- U - Zone urbaine mixte
 - UA - Zone urbaine d'activités
 - UL - Zone urbaine d'équipements
 - 1AU - Zone à urbaniser mixte
 - 1AUA - Zone à urbaniser d'activités
 - 2AU - Zone à urbaniser à long terme mixte
 - A - Zone agricole
 - Ah - Zone agricole constructible logements
 - Aha - Zone agricole constructible activités
 - N - Zone naturelle
- Identification des constructions**
- Patrimoine bâti
 - Bâtiment agricole susceptible de changer de destination
- Prescriptions complémentaires**
- Espace boisé classé
 - Emplacement réservé
 - Élément de paysage, jardin à préserver
 - Orientations d'aménagement et de programmation
 - Secteur soumis aux risques d'inondation
 - Bois, élément de continuité écologique
- Autres prescriptions**
- Front bâti à préserver
 - Voies et chemins à conserver
 - Règles d'implantation des constructions par rapport aux voies
 - Éléments de continuité écologique, trame bleue
 - Éléments de continuité écologique, trame verte
 - Informations complémentaires
 - Site archéologique
 - Zones humides - Espaces et milieux à préserver

Département de l'Ille-et-Vilaine
Commune de DOMALAIN

PLAN LOCAL D'URBANISME

4.2.1- REGLEMENT GRAPHIQUE
Agglomération - STECAL - Zones urbaines
Echelle : 1/3000ème

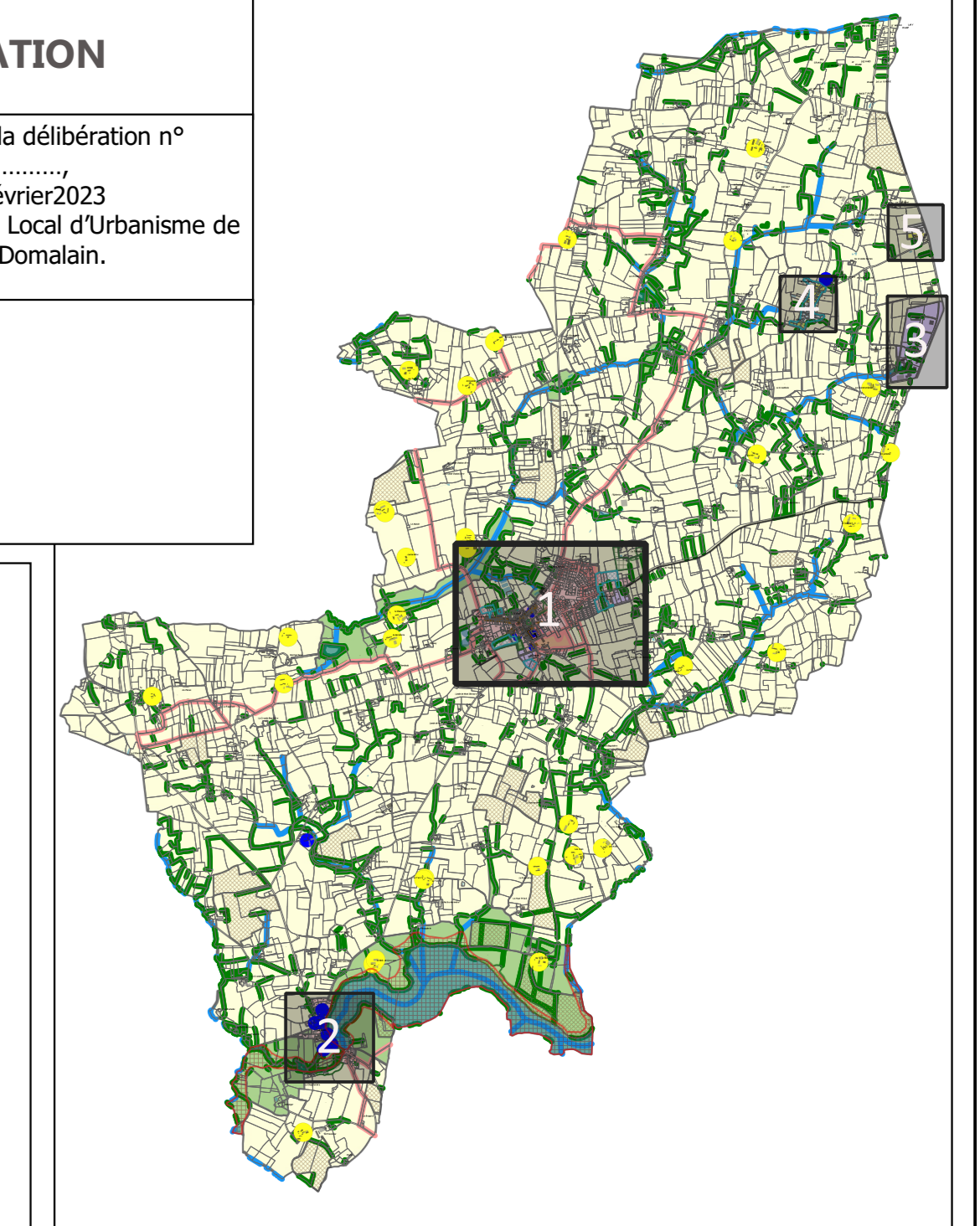
APPROBATION

Vu pour être annexé à la délibération n° en date du 13 février 2023 approuvant le projet de Plan Local d'Urbanisme de la commune de Domalain.

Document réalisé par:

Atelier de MARS
PAYSAGE URBANISME

urba
cabinet d'urbanisme



SET
ENVIRONNEMENT